



TERVEYDEN JA HYVINVOINNIN LAITOS

Neljän tuulen vartijana

Hanna Brotkin, Kehittämispäällikkö, THL, Terveyden edistämisen määrärahat

Esityksen kolme osaa

1 Terveyden edistämisen määräraha

(mistä on kysymys, mitä rahoitetaan?)

2 Terveyden ja hyvinvoinnin edistämisen perusta ja Neljän tuulen merkitys

3 Terveiset hankkeelle





TERVEYDEN JA HYVINVOINNIN LAITOS

Neljän tuulen vartijana ~~vartijana~~ **kumppanina**

Hanna Brotkin, Kehittämispäällikkö, THL, Terveyden edistämisen määrärahat

Lakisääteinen määräraha



Vuosittain haettavaksi julkaistava rahallinen tuki, jota myönnetään **terveyden edistämisen hankkeiden toteuttamiseen**

Terveyden edistämisen määräraha on tarkoitettu terveyden edistämisen kokeilu- ja kehittämishankkeisiin sekä tutkimushankkeisiin ja ohjelmiin, hankkeet pääsääntöisesti 1-3-vuotisia

- Tavoitteena on ylläpitää ja kohentaa väestön terveyttä ja työ- ja toimintakykyä, vähentää elinympäristön vaaratekijöitä sekä kaventaa terveyseroja
 - Lain mukaan terveyden edistämisen määrärahan mitoituksessa otetaan huomioon väestön päihteiden käytön ja tupakoinnin yleisyys ja niistä aiheutuneet haitat sekä muu terveyskäyttäytyminen
- Määrärahan käytöstä päätetään STM:n vahvistamalla käyttösuunnitelmalla
 - Määrärahan valmistelu- ja toimeenpanotehtävät kuuluvat THL:lle
 - STM ohjaa prosessia ja peruspalveluministeri vahvistaa käyttösuunnitelman
 - Te-määrärahasta voidaan myöntää **valtionavustuksia** järjestöille, säätiöille, kunnille ja muille toimijoille (yliopistot, ammattikorkeakoulut, oppilaitokset ja sairaanhoitopiirit) sekä tehdä **sopimuksia** valtiohallinnon laitosten kanssa
 - Vuonna 2017 on rahoitettavana 39 hanketta



Vuonna 2017 rahoitetut TE hankkeet

Seinäjoen kaupungin Lihavuus laskuun -ohjelman mallintaminen

SATA-LIPAKE - Liikunta ja ravitsemus osana ylipainon hallintaa ja sairauksien ennaltaehkäisyä Satakunnassa

KEHUVA Kehonkuva hyvinvoinnin perustana

IKAROS - Ikämiesten arjen osallisuuden edistäminen

Neljä tuulta - integroiva toimintamalli ehkäisevään työhön, pilotti Päijät-Hämeessä

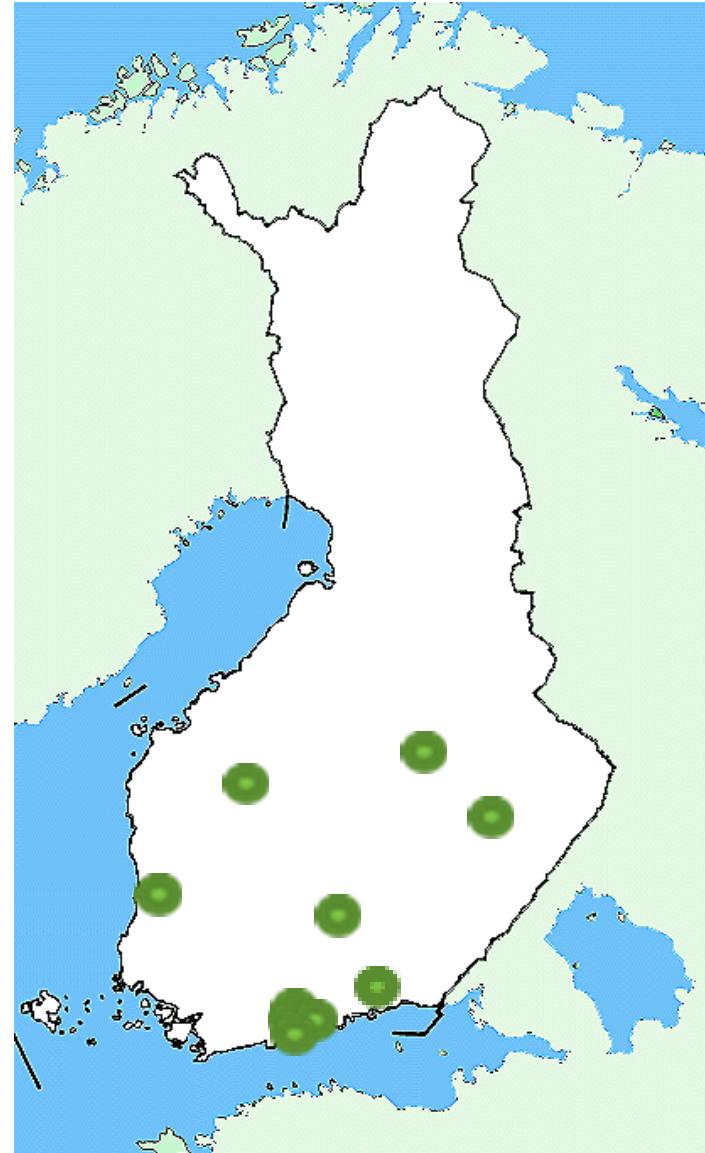
VERSUS: Tupakkatuotteisiin liittyvien Kymenlaakson ammattikorkeakoulu vertaisuskomuksiin vaikuttaminen pelillisin ja kuvallisin menetelmin

Raskaus ilman tupakkaa

Työttömien ja työvoiman ulkopuolella olevien alkoholinkäytön yhteisölähtöinen vähentäminen

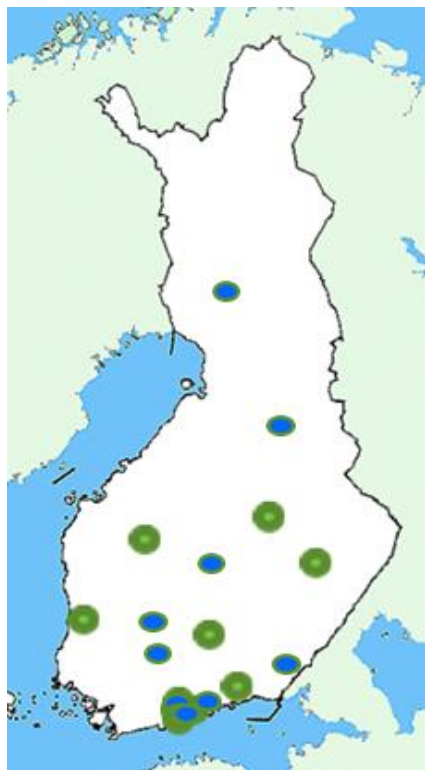
Mielen hyvinvointi voimaksi ikäihmisten elämänhaasteisiin

Lähellä - sukupolvet toistensa tukena



2016

2017



2016 ja 2017

Samfundet Folkhälsan i svenska Finland r.f

Tampereen yliopisto, Terveystieteiden yksikkö

Folkhälsanin tutkimuskeskus ja Helsingin Yliopisto

Invalidiliitto

Porvoon kaupunki, sosiaali- ja terveystoimen hallinto

Suomen Mielenterveysseura

Asikkalan kunta/Asikkalan vapaa-aikapalvelut

Hämeenlinnan seudun setlementti

Kuntoutussäätiö

Helsingin yliopiston koulutus- ja kehittämispalvelut (HYKKE)

Porin perusturvakeskus

Lapin AMK

Rinne koti-säätiö

Nuorten akatemia

Helsingin yliopisto, Kansanterveystieteen osasto, Työterveys

Filha ry

Kuntoutussäätiö

Kymenlaakson AMK

Seinäjoen kaupunki

Ikäinstituutin säätiö, Ikäinstituutti

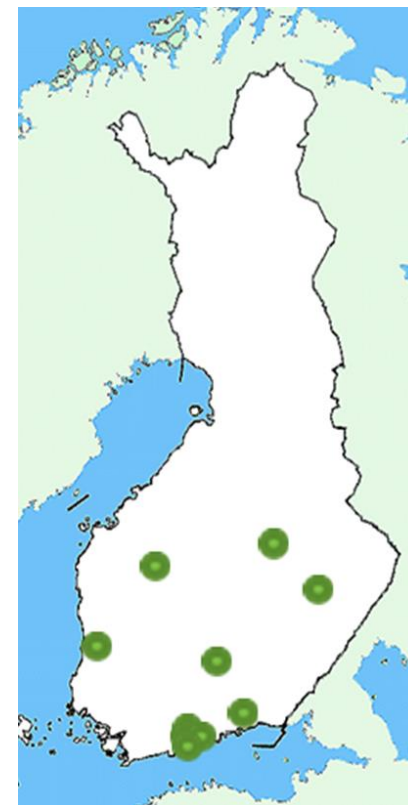
Itä-Suomen yliopisto

Pohjois-Karjalan Sosiaaliturvayhdistys ry

Sosiaalialan osaamiskeskus Verso ry, Päijät-Hämeen hyvinvointikuntayhtymä

Satakunnan sairaanhoitopiirin kuntayhtymä

SOS-Lapsikyläsäätiö, Etelä-Suomen alue



2017

Valtionavun hakeminen



- Terveyden edistämisen määräraha julistettiin haettavaksi toukokuussa, ja hanke-ehdotusten jättöaika päättyi 15.6.2016. Hanke-ehdotukset jätettiin Terveyden ja hyvinvoinnin laitoksen sähköisen hankehallintajärjestelmän kautta.
- Arviointi tehtiin sähköisen hankehallintajärjestelmän avulla määräaikaan mennessä saatujen hanke-ehdotuslomakkeiden pohjalta.
- Terveyden ja hyvinvoinnin vastaa käyttösuunnitelman valmistelusta sosiaali- ja terveysministeriön ohjauksessa.
- Terveyden ja hyvinvoinnin laitos tekee vuosittain sosiaali- ja terveysministeriölle esityksen kunkin vuoden terveyden edistämisen määrärahan käyttösuunnitelmaksi ministeriön antaman määräraha- ja painopistealueita koskevien ohjeiden pohjalta.
- Kaikkien hankkeiden arvioinnissa käytettiin Terveyden ja hyvinvoinnin laitoksen asiantuntijoita. Hakemukset jaettiin painopistealueista muodostettuihin arviointiryhmiin, joissa oli useampi asiantuntija sekä arviointiryhmän puheenjohtaja, joka oli vastuussa arviointiryhmänsä työskentelystä. Kaikki hakemukset arvioitiin asiantuntijan toimesta sekä käsiteltiin yhteisessä ryhmäkokouksessa.



Painopisteet vuoden 2017 määrärahalle



1. Tavoitteena on ehkäistä ja vähentää tupakan, alkoholin, huumeiden ja muiden päihteiden käyttöä ja niistä aiheutuvia haittoja.

- Kehittää eri yhteisöissä toteutettavia malleja haittojen vähentämiseksi ja ehkäisemiseksi. Ehkäisevän päihdetyön toimintaohjelman mukaisesti.
- Edistää tupakasta vieroitustoimintaa osana terveydenhuollon palveluita.

2. Tavoitteena on ehkäistä ja vähentää väestön ylipainoa ruokavalion ja fyysisen aktiivisuuden avulla.

- Edistää lasten, nuorten ja lapsiperheiden terveellisiä ravitsemustottumuksia.
- Edistää terveytensä kannalta liian vähän liikkuville suunnattua liikuntaneuvontaa erityisesti sosiaali- ja terveydenhuollossa.

3. Tavoitteena on vahvistaa positiivista mielenterveyttä edistävien menetelmien käyttöä sekä tukea itsemurhien ehkäisyä.

- Tukea työelämästä poissiirtyvien mielenterveyttä siirtymävaiheessa.
- Vahvistaa ikääntyvien mielenterveystaitoja.



Hanke **tuottaa** sote-palvelujärjestelmän kannalta ehkäisevän työn ja palvelujärjestelmän sekä palveluiden integraation näkökulmasta tarpeellista **tietoa**.

Integroituja palveluja on jo jossain määrin kehitetty, mutta **innovatiivisena** uutuutena tässä hankkeessa on rahapeliongelmiin sekä lähisuhdeväkivaltaan liittyvän työn kytkeminen tähän kokonaisuuteen niin, että siinä kehitetään **varhaisvaiheessa tapahtuvaa ongelmien monialaista tunnistamista osana sote-palveluja ja ehkäisevää työtä**.



Hankkeessa on suunniteltu otettavaksi käyttöön periaate "yhden ongelman riskipisteiden ylittyessä seulotaan myös kolme muuta ilmiötä" ja ohjataan tarvittaessa ratkomaan ongelmia kokonaisvaltaisesti. **Hakijoilta löytyy hyvää osaamista ja kokemusta. Hanke on erinomainen eriarvoisuuden kaventamisen näkökulmasta.**



Valtionavustuslaki 688/2001



- 13 § Valtionavustuksen käyttö
- 14 § Valtionavustuksen saajan tiedonantovelvollisuus
- 15 § Valtionapuviranomaisen valvontatehtävä
- 16 § Tarkastusoikeus
- 19 § Maksatuksen keskeytys
- 21 § Velvollisuus valtionavustuksen takaisinperintään

36 § Vaikutusten arviointi

Valtionapuviranomaisen on sopivalla tavalla seurattava myöntämiensä valtionavustusten käytön tuloksellisuutta ja tarkoituksenmukaisuutta sekä valtionavustusten vaikutuksia kilpailuun, eri väestöryhmien asemaan samoin kuin niiden ympäristö- ja muita vaikutuksia.

Valtionapuviranomaisen on määrääjain arvioitava valtionavustusten tarpeellisuutta ja kehittämistarpeita. Tässä tarkoituksessa valtionapuviranomaiset antavat toisilleen tarvittavaa apua.



Hankkeiden hallinnointi ja seuranta



- Yleisimpiä valvontatoimenpiteitä ovat valtionavustusten maksatuksiin liittyvät tarkastukset, hankkeiden väli- ja loppuselvitysten analysointi sekä tarkastuskäyntien ja ulkoisten tilintarkastusten toteuttaminen.
- Valtionavustuksen käytön valvonnalla varmistetaan valtionavun käytössä noudatetaan lakeja ja asetuksia sekä valtionavustuspäätöksen ehtoja.
- Valvonta perustuu vahvasti sekä talouden että toiminnan tarkasteluun.
- Terveyden edistämisen määrärahalla rahoitettu hanke tulee toteuttaa valtionavustuspäätöksen, avustusehtojen sekä tarkennetun hankesuunnitelman mukaisesti.
- Avustuksensaajan tulee seurata asianmukaisesti hankkeen etenemistä ja kustannusarvion toteutumista. Hankkeen toteutukseen liittyvistä muutoksista tulee viipymättä ilmoittaa valtionavustusviranomaiselle.



THL tuki ja seuranta

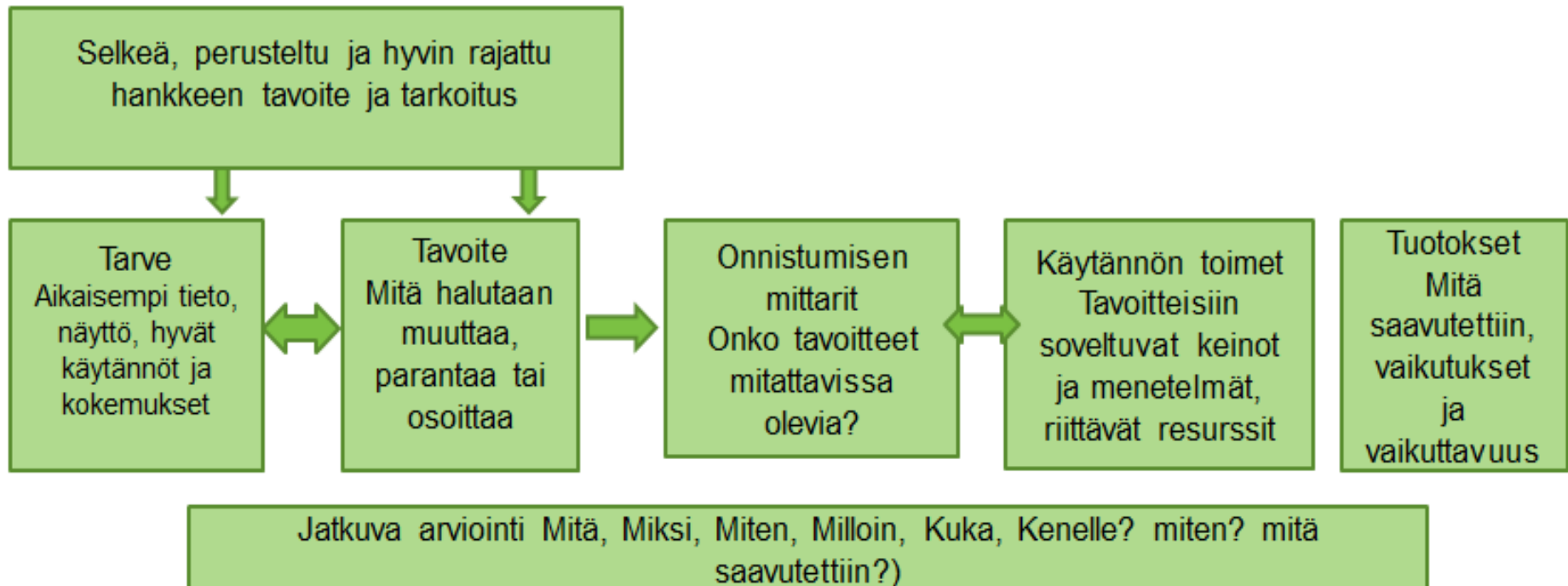


- ✓ THL tukee hankkeen toimintaa ohjaamalla hankkeiden toimintaa ja vastaamalla hankkeiden kysymyksiin
- ✓ THL järjestää määrärahalla rahoitetuille hankkeille koulutus- ja verkostoitumistilaisuuksia
- ✓ Kehittämispäällikkö osallistuu hankkeiden ohjausryhmätyöskentelyyn rahoittajan edustajana
- ✓ THL:n työryhmä seuraa hankkeen etenemistä ja taloutta hyvin tarkasti
- ✓ THL raportoi jokaisesta hankkeesta joka vuosi sosiaali- ja terveysministeriöön



Toiminnan vaikutusten ja tulosten arvioinnin mahdollistamiseksi terveyden edistämisen määrärahaa saavien hankkeiden tulee:

- ✓ Perustua johonkin havaittuun yhteiskunnalliseen tarpeeseen
- ✓ Asettaa toiminnalleen konkreettiset tavoitteet, jotka pyritään saavuttamaan tarkasti valituin menetelmin ja toimenpitein
- ✓ Hankkeen tulee arvioida tavoitteiden saavuttamista koko hankkeen keston ajan.



Hyvinvoinnin ja terveyden edistäminen

Mihin sillä pyritään?

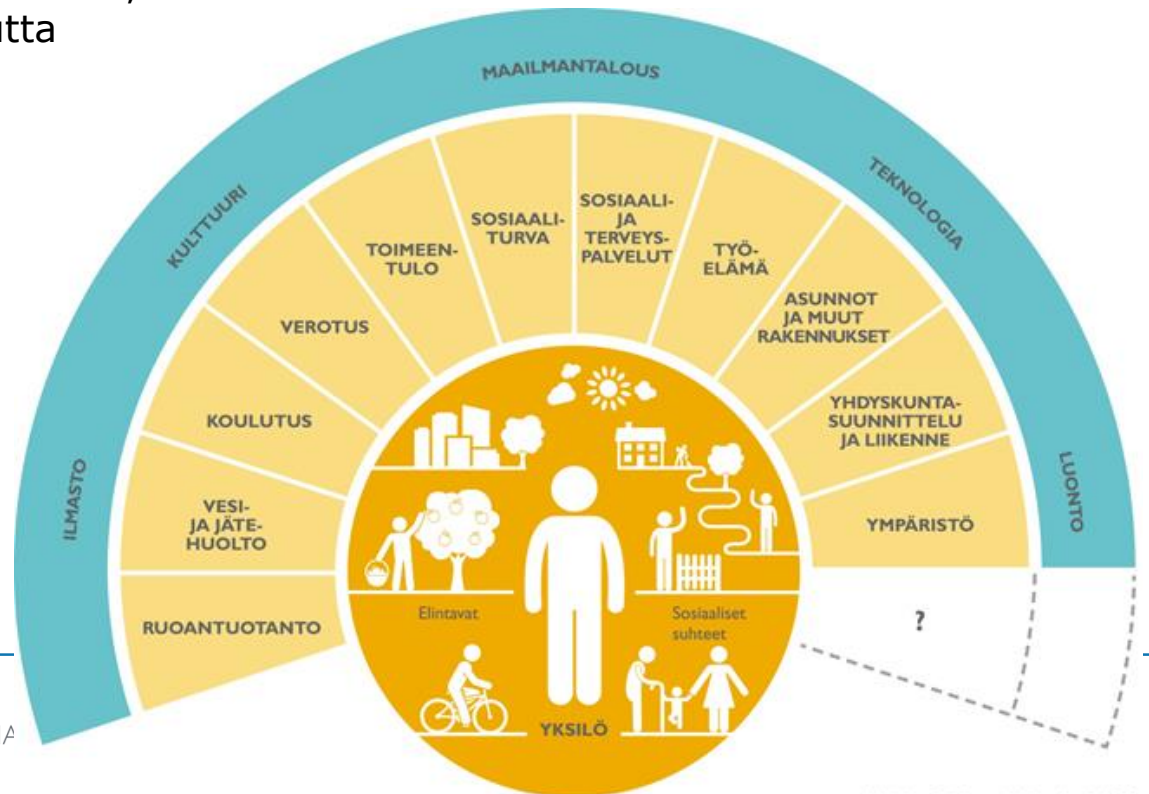
- kavennetaan väestöryhmien välisiä hyvinvointi- ja terveyseroja
- ylläpidetään ja parannetaan hyvinvointia, terveyttä, osallisuutta sekä työ- ja toimintakykyä
- vahvistetaan mielenterveyttä
- ehkäistään sairauksia, tapaturmia, syrjäytymistä ja osattomuutta

Keneen se kohdistuu?

- Yksilöön
- Väestöön
- Yhteisöihin
- Elinympäristöön

Mitä se on?

- Laaja-alaista kaikkia hallinnonaloja velvoittavaa terveyden ja hyvinvointiin sekä niiden taustatekijöihin vaikuttamista
- Suunnitelmallista voimavarojen kohdentamista



Hyvinvoinnin ja terveyden edistäminen

- Toimintaa, jolla tuetaan ihmisten mahdollisuuksia hyvinvoinnin, terveyden, osallisuuden sekä työ- ja toimintakyvyn ylläpitoon ja parantamiseen
- Mahdollisuuksia luodaan pitämällä huolta olosuhteista, jotka tukevat hyvinvointia ja terveellisten valintojen tekemistä
- Ihmisten hyvinvointiin ja terveyteen vaikuttavia palveluja ovat esim. varhaiskasvatus ja koulutus, liikunta-, ruoka- ja kulttuuripalvelut, kaavoitus, liikennejärjestelyt
- Hyvinvoinnin ja terveyden edistämistä toteuttavat kuntien lisäksi monet tahot, mm.
- järjestöt, seurakunnat ja yritykset
- seudulliset sote-palvelutuottajat
- työ- ja elinkeinopalvelut, AVIt, ELY-keskukset ja maakuntaliitot

(Lue lisää: alueuudistus.fi)



Ehkäisevä päihdetyö

Ehkäisevä päihdetyö on päihteiden aiheuttamien haittojen ehkäisyä ja vähentämistä. Työn tavoitteena on vähentää päihteiden kysyntää, saatavuutta, tarjontaa ja päihdehaittoja sekä edistää terveyttä, turvallisuutta ja hyvinvointia.

Miksi ehkäisevällä päihdetyöllä on merkitystä?

- Tupakka ja alkoholi selittävät puolet väestöryhmien välisistä terveyseroista, jos mittarina on kuolleisuus.
- Alkoholin, huumausaineiden ja tupakan aiheuttamat välittömät ja välilliset kustannukset ovat noin 4,2 miljardia vuodessa.
- Tupakka, alkoholi, rahapelit ja huumeet aiheuttavat vakavia haittoja merkittävästi laajemmin kuin yksinomaan käyttäjälle itselleen.



Ehkäisevän päihdetyön laki perustuu tiiviisti:

- Toimiviin ennaltaehkäiseviin rakenteisiin
- Toiminta perustuu tutkittuun tietoon
- Haittojen, riskikäyttäytymisen ja riskikäytön tunnistaminen
- Tukea tulee tarjota varhaisessa vaiheessa
- Työtä tehdään YHTEISTYÖSSÄ ja OSAAMISTA tulee vahvistaa



Mielenterveys

- Yleisyys Suomessa: Masennushäiriöt ovat kansanterveyden kannalta **keskeisin mielenterveyshäiriö ja yksi suurimmista kansanterveysongelmistamme** kaikki sairaudet mukaan lukien.
- Vuoden aikana vakavasta masennustilasta kärsii aikuisväestöstä ainakin 5 prosenttia. Masennushäiriöihin liittyviä sairauspäiväraha-kausia on vuosittain 27 000. Uusia työkyvyttömyyseläkkeitä myönnetään masennushäiriöiden takia vuosittain 3 500.
- Päihteet voivat myös aiheuttaa erilaisia psyykkisiä oireita. Alkoholiongelmaisista noin 40 %:lla on jossakin elämänsä vaiheessa jokin päihteistä riippumaton psykiatrinen häiriö
- Väestön hyvä mielenterveys lisää yhteiskunnan tuottavuutta sekä lisää elämänlaatua ja hyvinvointia, kun taas mielenterveyden häiriöt aiheuttavat inhimillistä kärsimystä ja ne ovat voimakkaimmin elämänlaatua heikentävien sairauksien joukossa. Mielenterveyden häiriöistä aiheutuu myös huomattavia kustannuksia yhteiskunnalle. Sairastuneet elävät usein muita lyhyemmän elämän, ja sairastamiseen liittyy eläköitymistä sekä pitkäaikaista työkyvyttömyyttä. Erityisesti masennus on noussut keskeiseksi alentuneen työ- ja toimintakyvyn syyksi.



Lähisuhdeväkivallan ehkäisy on maakunnan ja kunnan tehtävä

Lähisuhdeväkivalta on **merkittävä kansanterveysongelma**, joka koskettaa kaikkia yhteiskuntaluokasta, kulttuurista, iästä ja sukupuolesta riippumatta.

Ehkäisevä väkivaltatyö ja varhainen puuttuminen säästävät yhteiskunnan varoja sekä vähentävät inhimillistä kärsimystä. **Väkivaltaan puuttuminen kuuluu kaikille.**

Lähisuhdeväkivallan ehkäisy on maakunnan ja kunnan tehtävä

- Sosiaalihuoltolaki (1301/2014 vp) määrittelee lähisuhde- ja perheväkivallan
- tilanteeksi, jossa sosiaalipalveluja on järjestettävä. Lähisuhdeväkivaltaan
- puuttumiseen on siten sekä oikeus että velvollisuus.
- Kun joku perheessä käyttää väkivaltaa, kaikki sen jäsenet tarvitsevat apua.
- Tarvittavat tukitoimet ovat moninaisia ja vaihtelevat erilaisten
- terveydenhuollon ja sosiaalipalvelujen välillä. Onnistuakseen
- lähisuhdeväkivallan vastainen työ edellyttää maakunnallista väkivaltatyön
- koordinaattoria sekä laajaa yhteistyötä muiden hallinnonalojen kanssa.



Rahapelihaitat

- Suomessa pelataan rahapelejä eniten Euroopassa
- Rahapeliongelma oli yleisintä työttömällä tai lomautetuilla ja työkyvyttömyyseläkkeellä olevilla tai pitkäaikaisesti sairailta.
- Pelien monipuolistuneet sähköiset jakelukanavat ovat lisänneet pelimahdollisuuksia niin ajallisesti kuin paikallisestikin
- Rahapeliongelmaan liittyy myös ongelmien kasautumista. Rahapeliongelmaa joudutaan usein käsittelemään osana laajempaa ongelmavyöhykettä.
- Ongelmapelaamisesta yleisesti aiheutuvia haittoja ovat mm.
- Huoli läheisten terveydestä ja hyvinvoinnista, tunne-elämän kuormittuneisuus, parisuhdeongelmat, muut ihmissuhdeongelmat ja taloudelliset haitat
- Lisäksi rahapeliongelmaan liittyy sekä itse pelaajan kuin läheisten näkökulmasta erilaisia mielenterveys- ja päihdeongelmia



**Päijät-Hämeen
hyvinvointikuntayhtymä**

Miete ry

Heinola

EHYT ry

**Päijät-Hämeen
sosiaalipsykiatrinen
säätiö**

**Ensihoito- ja
päivystyskeskus**

Perheasiainneuvottelukeskus

**Päijät-Hämeen
Mielenterveysseura**

Päijät-Hämeen Klubitalot ry

THL

SosPed säätiö

Lahden ensi- ja turvakoti

Sosiaalialan osaamiskeskus Verso

*Jos jäät odottamaan
sitä täydellistä hetkeä,
jolloin kaikki on vaaratonta ja
varmaa,
saat ehkä odottaa turhaan.*

*Vuoret jäävät kiipeämättä
ja kilpailut voittamatta
tai kestävä onni saavuttamatta.*

-Maurice Chevalier