

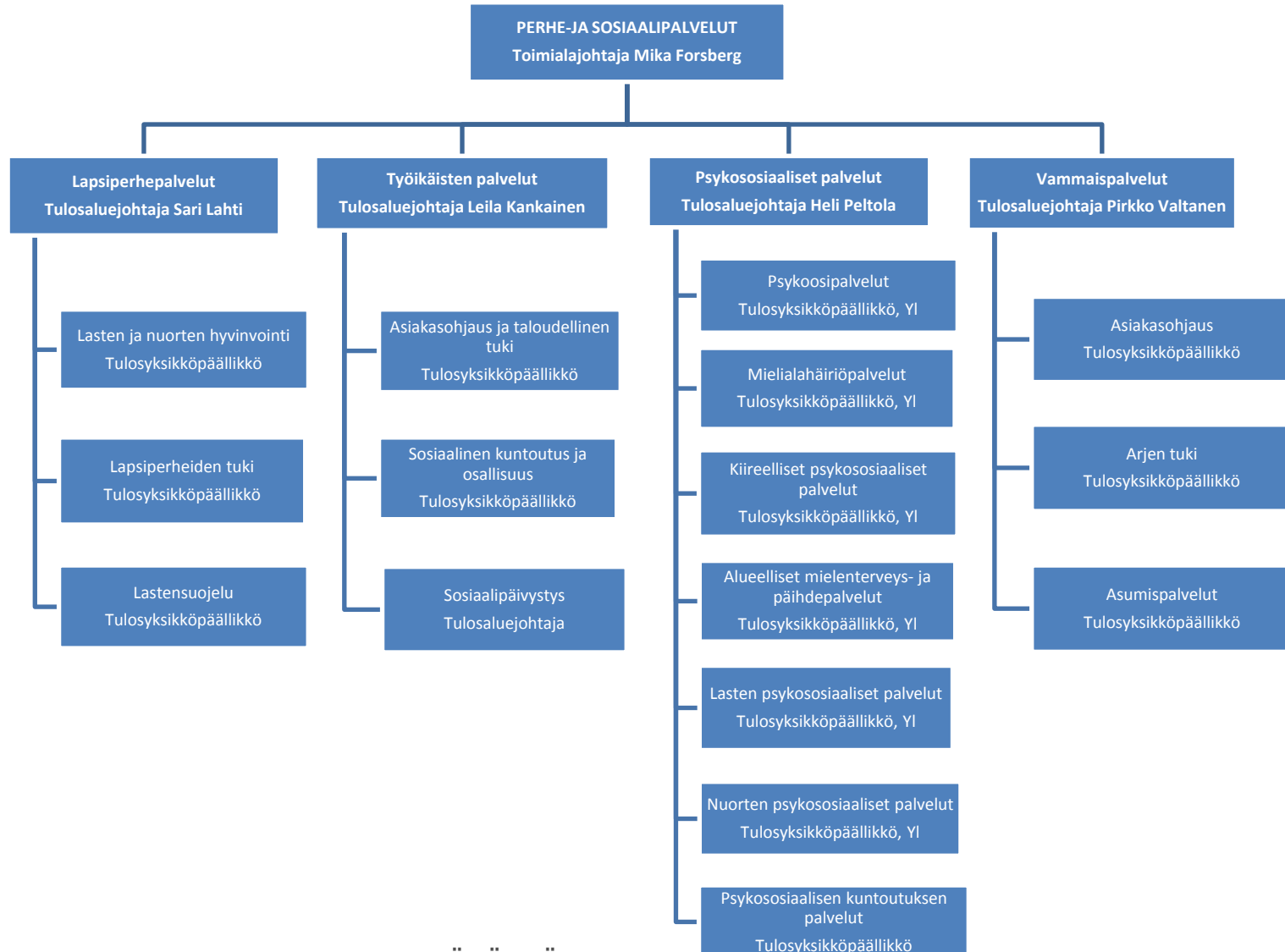
LÄHISUHDEVÄKIVALLAN TUNNISTAMINEN JA SIIHEN PUUTTUMINEN
lasten, nuorten ja lapsiperheiden parissa
13.11.2017

Lapsiperhepalvelujen rooli lähisuhdeväkivallan ehkäisyssä ja hoidossa

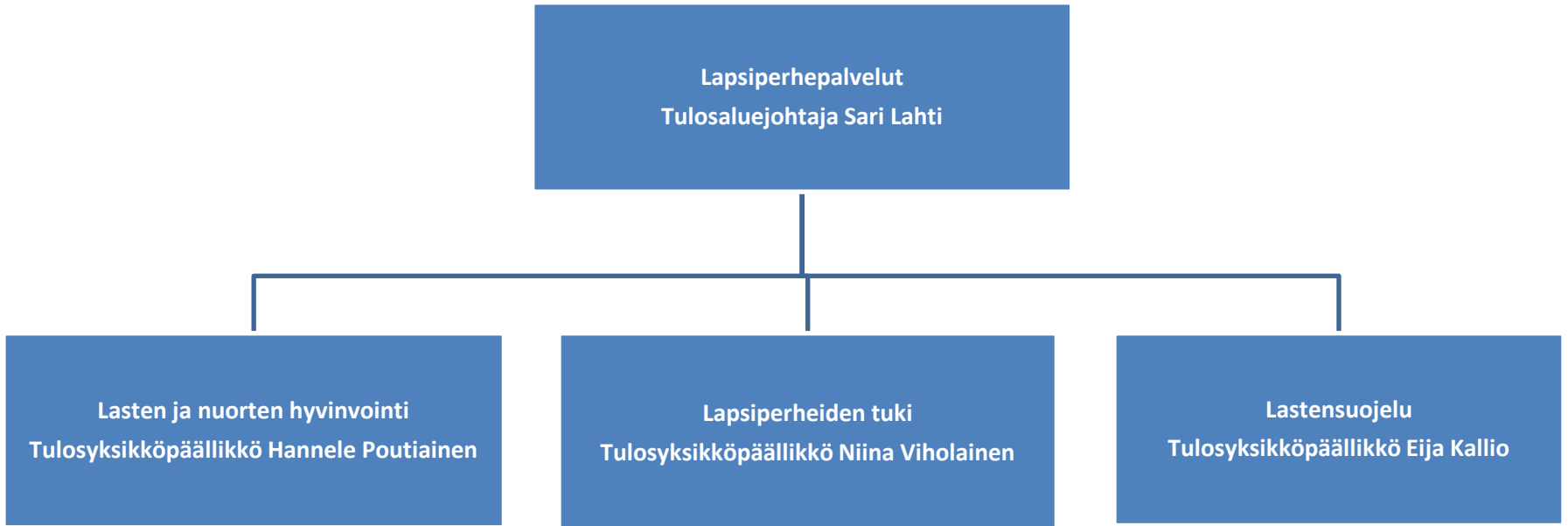
Johtava sosiaalityöntekijä Päivi Mykrä
Lapsiperhepalvelut, Asiakasohjaus
Päijät-Hämeen hyvinvointiyhtymä



PERHE- JA SOSIAALIPALVELUT



LAPSIPERHEPALVELUT



Lasten ja nuorten hyvinvointi
Tulosyksikköpäällikkö
Hannele Poutiainen

Neuvolapalvelut

Alue 1

Asikkala, Padasjoki, Hartola, Ahtiala, Iitti, Nastola
Vesikansa, Mukkula

Palveluesimies
Heli Lehtovaara

Alue 2

Salpakangas, Kasakkamäki, Metsäkangas,
Jalkaranta, Keskustan nla, Ehkäisyneuvola (Lahti)

Palveluesimies
Taina Ylä-Soininmäki

Alue 3

Orimattila, (Myrskylä, Pukkila, Artjärvi) Laune,
Hämeenkoski, Järvelä

Palveluesimies
Eija Virtanen

Oppilashuolto

Alue 1

Opiskeluterveydenhuolto

Harju, Ali-Juhakkala, Lotila, Tiirismaa, Eng+Ruots.koulu,
yhteiskoulu, Kanervikko, Karisto Steiner, Möysä, Mukkula,
Myllypohja, Kunnas, Ahtiala, Kivimaa, Männistö, Kivijärvi,
Kaarisilta, Vääksyn alueen koulut

Palveluesimies
Merja Niemelä

Alue 2

Salpausselän koulu, Hollolan koulut, Kärkölä, Orimattila,
Artjärvi, Pukkila, Myrskylä, Jalkaranta, Kasakkamäki, Kärpänen
Metsäkangas, Renkomäki, Länsiharju, Syviakoti, Liipola,
Salinkallio, Kristill. Koulu, Asikkala, Padasjoki, Hartola,
Nastola, Iitti

Palveluesimies
Marja Koivisto

Sisältö 3

Koulupsykologit (Aava, Oiva)
Neurolapsykologit
Kuraattorit (Aava, Oiva) Psykiatriset sh (Kankaan koulu)
Palveluesimies
Hannu Lehtonen

Lapsiperheiden tuki
Tuloyksikköpäällikkö
Niina Viholainen

Asiakasohjaus
tuloyksikköpäällikkö

Alue 1

Hartola, Padasjoki, Asikkala, Hollola,
Kärkölä ja Lahti (Riihelä, Jalkaranta,
Metsäkangas, Kärpänen)

Keskitetty palveluohjaus ja virka-
aikainen päivystys (koko Hyky)

Johtava sosiaalityöntekijä
Saila Herrala-Tuunainen

Alue 2

Lahti (pois lukien Riihelä, Jalkaranta,
Metsäkangas, Kärpänen) litti,
Orimattila, Myrskylä, Pukkila

Johtava sosiaalityöntekijä
Päivi Mykrä

Arjen tuen palvelut
Palveluesimies Heli Kuitunen

Arjen tuen keskitetyt palvelut/ Posse

(koko Hykyn alue)

Palveluesimies
Heli Kuitunen

Alue 1

Hartola, Padasjoki, Asikkala, Hollola, Kärkölä
ja Lahti (Riihelä, Jalkaranta, Metsäkangas,
Kärpänen, Mukkula, Niemi, Kilpiäinen,
Heinlammi)

Lapsiperheiden kotipalvelu
SHL-perhetyö

Nopean palvelun työryhmä/ Noppa (koko
Hykyn alue)

Johtava perheohjaaja x.x.

Alue 2

Lahti (pois lukien Riihelä, Jalkaranta,
Metsäkangas, Kärpänen, Mukkula, Niemi,
Kilpiäinen, Heinlammi) litti, Orimattila,
Myrskylä, Pukkila

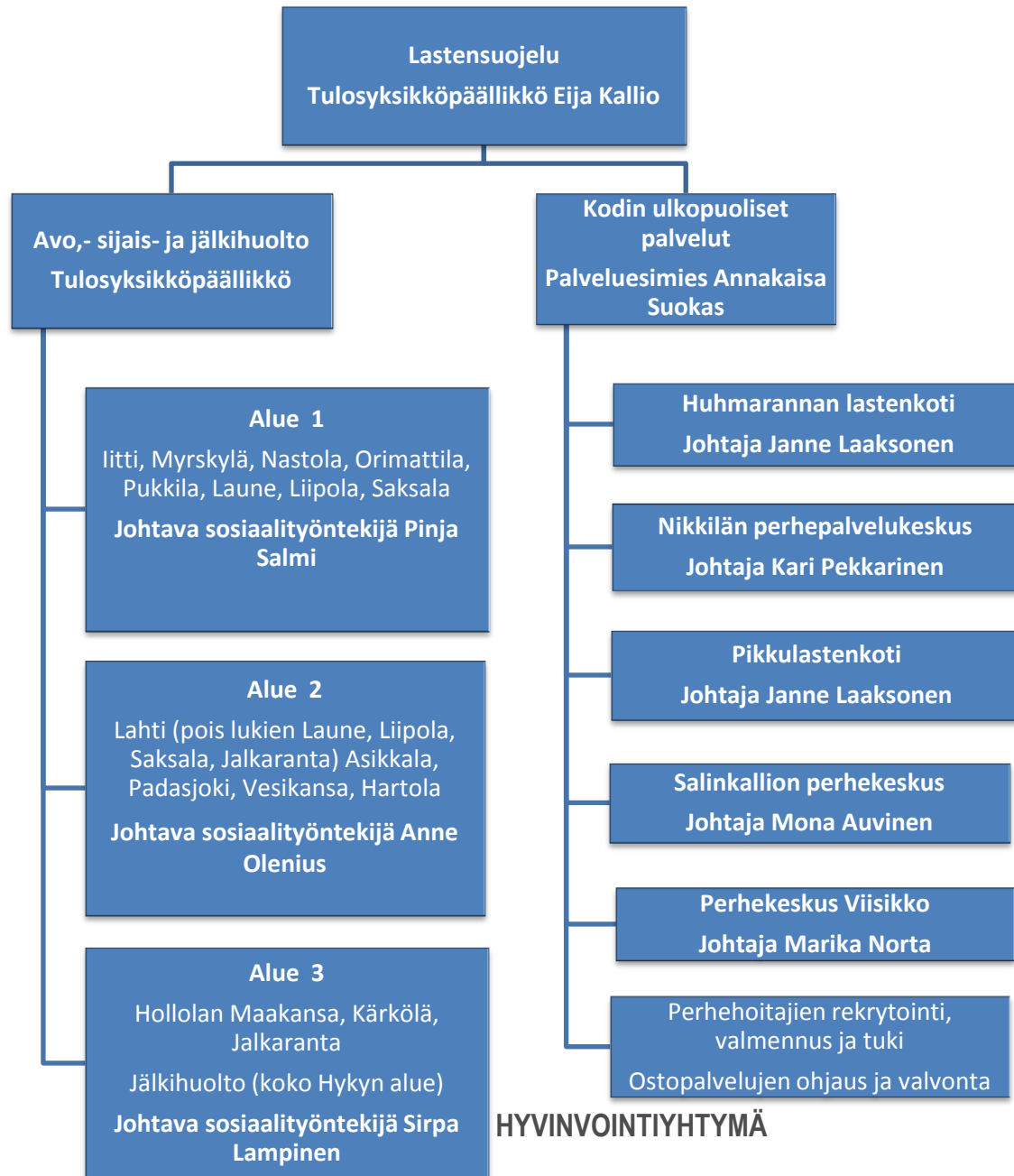
Lapsiperheiden kotipalvelu
SHL-perhetyö

Johtava perheohjaaja x.x.

Perheoikeudelliset palvelut
Johtava lastenvalvoja
Maritta Koskinen

Perheneuvola
Johtaja Markku
Turpeinen





HYVINVOINTIYHTYMÄ



Lapsiperhepalvelujen kokonaisuus

- Lapsiperheiden eri elämänvaiheisiin ja tarpeisiin muodostuva tuki- ja palveluverkosto arjen tasapainottajana:
 - Lasten ja nuorten hyvinvointi: universaalit palvelut kaikkien lapsiperheiden arjen tukena - tärkeä merkitys havaitsemisessa, tunnistamisessa ja auttamisessa
 - Lapsiperheiden tuki (sosiaalihuoltolain mukaiset palvelut): kohdentuvat tuen ja palvelujen tarpeen mukaisesti (palvelutarpeen arviointi, sosiaalihuoltolain mukaisen perhepalvelut, perheoikeudelliset palvelut, perheneuvola)
 - Lastensuojelu: korjaavaa palvelua lastensuojelun tarpeessa oleville lapsille ja heidän perheilleen, määritelty asiakkuus

Arjen tasapainotusta, vanhempien toimintakykyä sekä turvallisuutta perheen ja lapsen tilanteeseen.



Mitä on lähisuhdeväkivallan ehkäisy lapsiperhepalveluissa ?

Peruspalvelua:

- kuntalaisille järjestettäviä suunnitelmallisia palveluja ja toimintoja
- koulutettua henkilökuntaa ja osaamista
- Ohjausta ja neuvontaa

Havaitsemista:

- Tuen tarpeiden tunnistamista
- Puheeksi ottamista ja ennakointia

Palvelujen järjestämistä :

- Tuen tarpeen mukaisia palveluja
- Asiakaslähtöisyys
- Ehkäisevät ja korjaavat palvelut ("hoito")

Lapsen edun mukaista työskentelyä →



Lapsen etu

- Kaikissa lasta koskevissa sosiaalihuollon toimissa on ensisijaisesti huomioitava lapsen etu. On kiinnitettävä erityistä huomiota siihen, miten eri toimenpidevaihtoehdot ja ratkaisut parhaiten turvaavat lapselle:
 - tasapainoisen kehityksen ja hyvinvoinnin
 - mahdollisuuden saada ymmärtämystä
 - lään ja kehitystason mukaisen huolenpidon
 - turvallisen kasvuympäristön
 - ruumiillisen ja henkisen koskemattomuuden
 - itsenäistymisen ja kasvamisen vastuullisuuteen.

YK:n lapsen oikeuksien sopimus (LOS), Suomessa voimaan 1991:

1. Syrjimättömyys
2. Lapsen edun huomioiminen
3. Oikeus elämään ja kehittymiseen
4. Lapsen näkemysten kunnioittaminen



Lapsen huomioon ottaminen aikuisille järjestettävissä palveluissa

Sosiaalihuoltolaki 44 § :

Kun lapsen vanhempi, huoltaja tai lapsen hoidosta ja kasvatuksesta vastaava henkilö saa päihdehuolto- tai mielenterveyspalveluja tai muita sosiaali- ja terveyspalveluja, joiden aikana hänen kykynsä täysipainoisesti huolehtia lapsen hoidosta ja kasvatuksesta arvioidaan heikentyneen tai on suorittamassa vankeusrangaistustaan, niin lapsen hoidon ja tuen tarve on selvitettävä ja lapselle on turvattava riittävä hoito ja tuki.

Terveydenhuoltolaki 70 §:

Terveydenhuollon viranomaisten on järjestettävä välttämättömät palvelut raskaana olevien naisten ja syntyvien lasten erityiseksi suojelemiseksi. Palvelut on järjestettävä yhteistyössä sosiaalihuollon viranomaisten kanssa.

Lapsen hoidon ja tuen tarve on selvitettävä ja lapselle on turvattava riittävä hoito ja tuki, kun lapsen vanhempi, huoltaja tai muu lapsen hoidosta ja kasvatuksesta vastaava henkilö saa päihdehuolto- tai mielenterveyspalveluja tai muita sosiaali- ja terveydenhuollon palveluja, joiden aikana hänen kykynsä huolehtia lapsen hoidosta ja kasvatuksesta arvioidaan heikentyneen.



Lapsiperhepalvelut lähisuhdeväkivallan tunnistamisessa

Neuvola ja opiskeluterveydenhuolto:

Terveystarkastukset ja laajat terveystarkastukset, joissa huoltajien suostumuksella lisäksi tarvittaessa yhteistyötä varhaiskasvatuksen ja esiopetuksen kanssa.

Lapsen ja perheen erityisen tuen tarpeen tunnistaminen esim. päihde- ja mielenterveysongelmiin ja kaltoinkohtelu epäilyyn liittyen, tarvittava yhteistyö muiden toimijoiden kanssa.

Asiakasohjaus:

Palvelutarpeen arvioinnit ja mahdollinen lastensuojelutarpeen selvittäminen

Sosiaalihuoltolain mukaiset lapsi- ja perhepalvelut mm. perhetyö, tukihenkilö- ja tukiperhepalvelut. Tavoitteisiin perustuva suunnitelmallinen työskentely, johon liittyen lapsen ja perheen tilanteen seuranta.



Lapsiperhepalvelut lähisuhdeväkivallan tunnistamisessa

Arjen tuen palvelut:

Perheeseen annettavia, jalkautuvia ja tuen tarpeeseen perustuvia palveluja. Tunnistaminen ja havaitseminen merkittävässä roolissa: perhetyö, tukihenkilöt ja –perheet, vertaisryhmätoiminta, nopean tuen palvelut.

Kotipalvelu vanhemmuuden ja arjessa selviytymisen tukena, perheen voimavarojen vahvistaminen. Tarvittaessa muut toimijat mukaan.

Perheneuvola:

Kasvatus- ja perheneuvontaa lapsen hyvinvoinnin, yksilöllisen kasvun ja myönteisen kehityksen edistämiseksi, vanhemmuuden tukemiseksi sekä lapsiperheiden suoriutumisen ja omien voimavarojen vahvistamiseksi.

Perheasioiden sovittelua.



Lapsiperhepalvelut lähisuhdeväkivallan tunnistamisessa

Perheoikeudelliset palvelut:

Sovittelevaa työtettä perheoikeudellisten kysymysten ratkaisemiseksi.

Oikeudelle pyynnöstä tehtävät olosuhdeselvitykset huolto- ja tapaamisoikeusriitoihin perustuen

Lapsen ja vanhemman välisten tapaamisten valvonta

Lasten huoltoon, tapaamisiin ja elatukseen liittyvien sopimusten vahvistaminen.

Lastensuojelu:

Lastensuojelun tarpeessa ja lastensuojelun asiakkuussa olevan lapsen ja hänen perheensä tuen tarpeeseen perustuvat *korjaavat* palvelut, jotka perustuvat lastensuojelun asiantuntemukseen ja lainsäädäntöön.



Lähisuhdeväkivallan tunnistaminen ja ehkäisy strategisesta näkökulmasta

Työn merkityksen tunnistaminen ja ymmärtäminen →
juurruttamisen tärkeys rakenteisiin.

Edellyttää jatkuvuutta, työntekijöiden osaamista, koulutusta, sovittuja
työtapoja yli organisaatio- ja yksikkörajojen

Työ, keinot ja osaaminen sekä yhteistyö rakenteissa →
mahdollistaa työskentelyn yksittäisen työntekijän näkökulmasta

Tunnistaminen ei auta, ellei palvelujen ja toimijoiden kokonaisuudessa
pystytä tarjoamaan asianmukaista apua ja tukea

Kokonaisuuksien muodostuminen asiakkaan näkökulmasta →

Ei erillisiä interventioita havaitsemisen, hoidon, arjen tuen osalta –
yhteistyön merkitykseen palaaminen.



Eri toimijoiden yhteistyö lapsiperhepalveluiden sisällä ja muiden yksiköiden kanssa

Ensisijainen tavoite tunnistaa ja tehdä yhdessä lapsiperhepalveluiden sisällä. Tarvitaan olemassa olevan osaamisen vahvistamista ja uudessa rakenteessa sen täysimääräistä huomioon ottamista.

Sitoutuminen yhteistyön kehittämiseen:

- Tavoitteena aitoa yhdessä tekemistä
- Yhteistyössäkin tulee huomioida oikea-aikaisuus.

Jo tehtyä yhteistä turvallisuustyötä ja koulutusta väkivallan ehkäisyyn sekä väkivallan ja lasten kaltoinkohtelun tunnistamisen:

- Lasten ja nuorten hyvinvoinnin –tulosityksikössä toteutunut koulutus, joka tuottaa maakunnallisesti yhtenäisen mallin
- Viranomaisohje v. 2015, jatkuva päivitys
- Muun henkilökunnan yhteismitalliset koulutukset v. 2015-2017
- Ym!



Lapsiperhepalvelujen keskeisimmät strategiset tavoitteet 2017

- Yhtenäiset käytännöt ja toimintamallit – tulosalueen sisäiset ja ulkoiset
- Oikea-aikainen tuki - havaitseminen, yhteistyö, varhaiset tuen muodot, avohuollon vahvistaminen
- Asiakasohjauksen ja palvelutarpeen arvioinnin kehittäminen – moniammatillisuus prosessina, vaikuttavuus tuloksena
- Vuoteen 2019 valmistautuminen - palvelumuotoilu, toimintojen kehittäminen ja trimmaus

Yhteisenä nimittäjänä hyvinvointi kotona ja kotona hyvin eläminen.



Lape - perhekeskusmalli

- Kohti lapsi- ja perhelähtöisiä palveluja
- Yhteinen toimintakulttuuri
- Peruspalveluja vahvistetaan ja siirretään painopistettä ehkäiseviin palveluihin ja varhaiseen tukeen
- Yhteistä tekemistä yhteisillä periaatteilla
- Asiakasta ei lähetetä eteenpäin vaan työntekijät ja toimijat kootaan asiakkaan asian äärelle.
- Lapessa ollaan yhteisen suunnittelun vaiheessa – yhteisen tekemiseen toivotaan mahdollisimman laajaa edustusta!



Antoisaa koulutuspäivää!

14.3.2016

Tekijän nimi/yksikkö

PÄIJÄT-HÄMEEN HYVINVOINTIYHTYMÄ

