



PETE

PÄIJÄT-HÄMEEN EHKÄISEVÄ
MIELENTERVEYS- JA PÄIHDETYÖ



<https://www.youtube.com/watch?v=v4JS1d-SOLg>

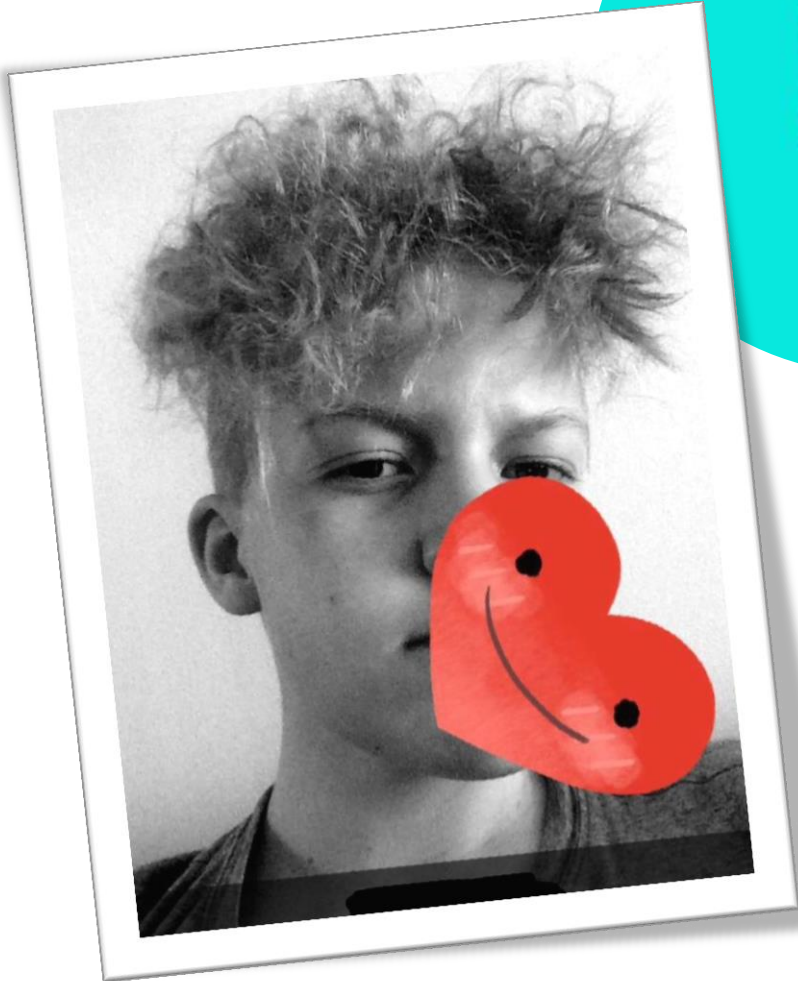


Sosiaalialan osaamiskeskus
Verso -liikelaitos



PETE

PÄIJÄT-HÄMEEN EHKÄISEVÄ
MIELENTERVEYS- JA PÄIHDETYÖ



Tutustu:

- [ESS 28.10.2017](#)
- [Styroxii](#)
- [EJR productions](#)
- [LJZ LahtiJuniorZ](#)



Sosiaalialan osaamiskeskus
Verso -liikelaitos

KIUSAAMISTA VAI VÄKIVALTA?

24.4.2018 KLO 8:30-15:30

- 9:00** **Tervetuloa**
Susanna Leimio, ehkäisevän työn seutukoordinaattori, YTM, Sosiaalialan osaamiskeskus Verso
- 9:15** **Ilmiö(t) tarinoiden takana**
kokemusasiantuntijat
- 10:15** **Koulukiusaamisen ehkäisy osana kouluhyvinvointia**
Maarit Hildén, vastaava koulukuraattori, YTM, Heinolan kaupunki
- 11:30 Lounas
- 12:30** **VAHVUUDET ESIIN! - kiusaamisen jälkihoitomalli kannustaa selviytymiseen**
Tina Holmberg-Kalenius, FK, tukikeskuskoordinaattori, Tukikeskus Valopilkku
- 13:30 Tauko
- 14:00** **Mikä meitä oikein vaivaa?**
Juha Kilpiä, voimavarakeskeinen työnohjaaja ja ryhmänohjaaja, Aktuaali koulutuspalvelu
- 15:00 **Kommenttipuheenvuoro**
Tuija Åstedt, projektipäällikkö, LAPE Päijät-Häme, Sosiaalialan osaamiskeskus Verso
- 15:30 Tilaisuus päättyy



PETE

PÄIJÄT-HÄMEEN EHKÄISEVÄ
MIELENTERVEYS- JA PÄIHDETYÖ

”Työtä turvallisuuden edistämiseksi on tärkeää tehdä koko ajan kaikissa palveluissa ja kaikkien toimesta.

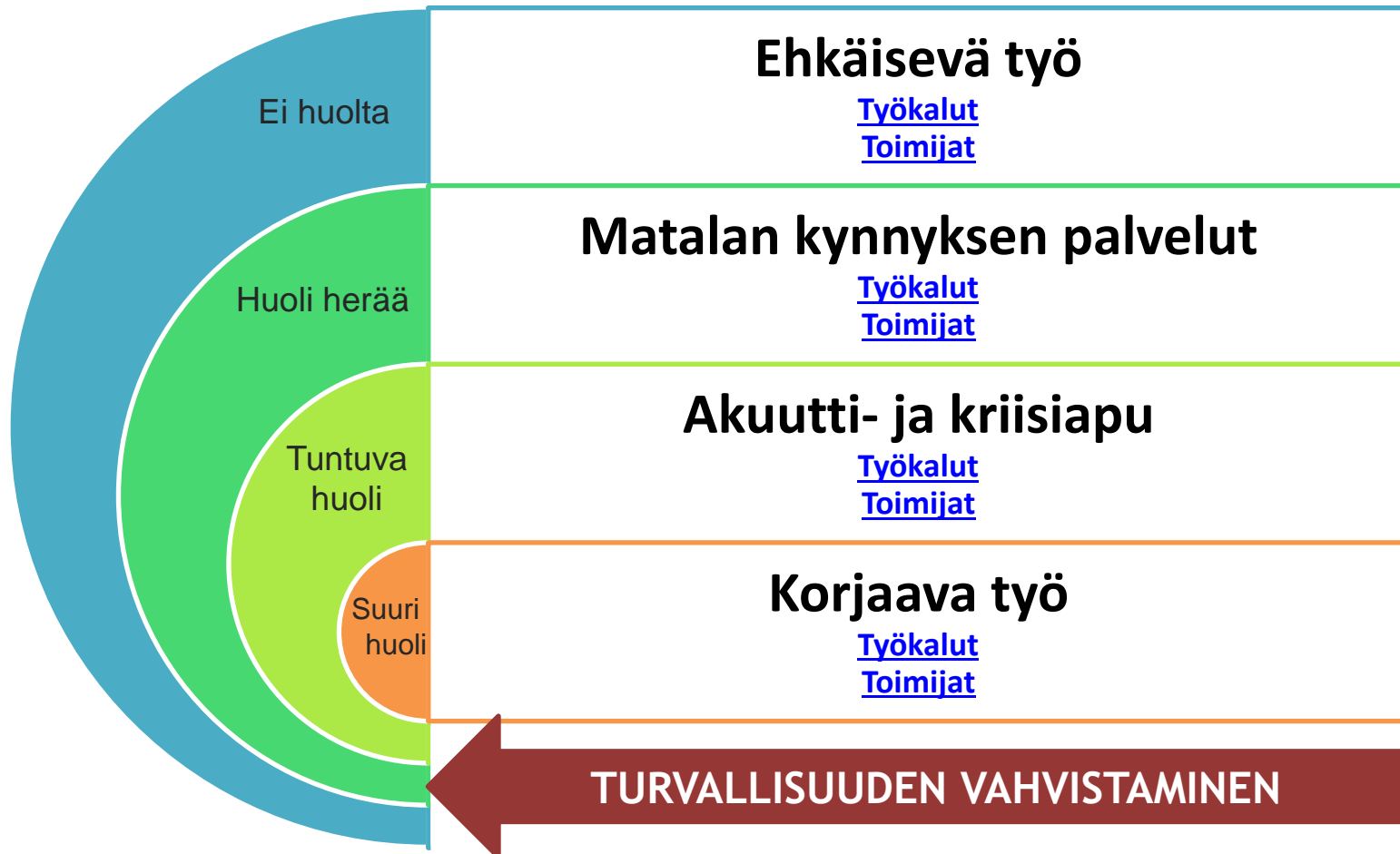
Se on samanaikaisesti sosiaalista turvallisuutta tuottavien tekijöiden ylläpitoa ja niistä huolehtimista sekä ilmitulleisiin väkivaltatilanteisiin puuttumista ja korjaavaa työtä.”



PETE

PÄIJÄT-HÄMEEN EHKÄISEVÄ
MIELENTERVEYS- JA PÄIHDETYÖ

Työkalut ja toimijat





PETE

PÄIJÄT-HÄMEEN EHKÄISEVÄ
MIELENTERVEYS- JA PÄIHDETYÖ

SINUN KÄDENJÄLKESI?



Susanna Leimio

<http://phekaisevatyo.pbworks.com>

<http://phturvallisuusverkosto.pbworks.com>

www.facebook.com/phekaisevatyo

susanna.leimio@pPHYKY.FI

@SusannaLR

p. 044 729 7984